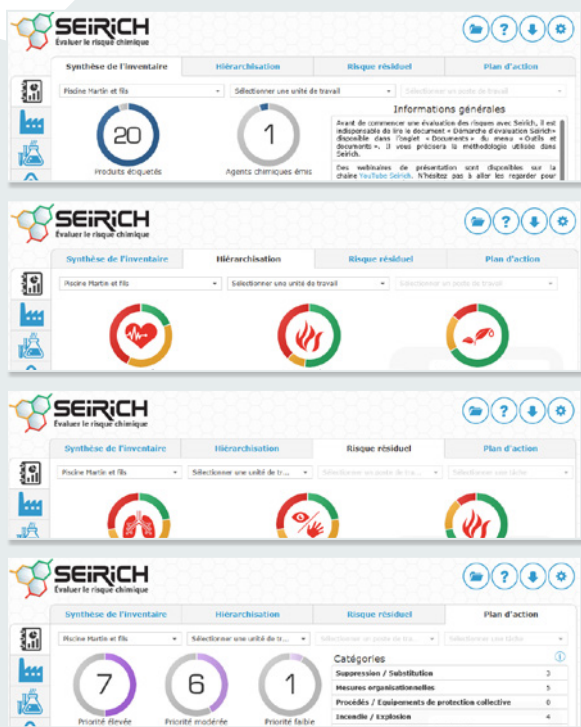




## TABLEAUX DE BORD

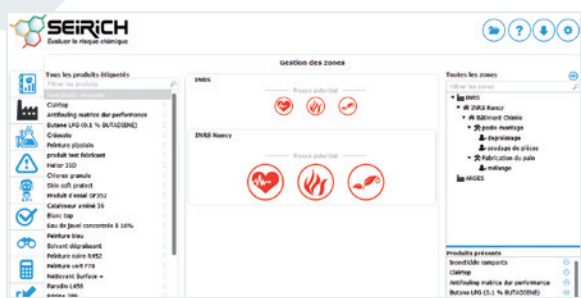


## RÉCAPITULATIFS

- ▶ **Écran de synthèse de l'inventaire :** nombre de produits étiquetés, nombre d'agents chimiques émis, produits/agents émis CMR, produits sans FDS, produits incomplets pour la hiérarchisation, en fonction de la zone sélectionnée. Affichage d'informations générales concernant le logiciel et la prévention des risques chimiques.
- ▶ **Écran de hiérarchisation :** les produits et agents chimiques émis de votre inventaire sont classés, pour la zone sélectionnée, vis-à-vis des aspects Santé, Incendie/Explosion et Environnement par rapport à leur danger (étiquetage) et aux quantités annuelles utilisées. Les produits potentiellement les plus à risque apparaissent en rouge, et les produits potentiellement les moins à risque en vert. Les produits en orange représentent des situations intermédiaires.
- ▶ **Écran de risque résiduel :** résultat de l'évaluation des risques résiduels, pour la zone sélectionnée, basée sur le danger (étiquetage), les quantités journalières, la mise en œuvre du produit et les moyens de prévention et de protection en place. L'impact des EPI ou du jugement d'expert (ce dernier uniquement pour le niveau 3) peut être visualisé.
- ▶ **Écran du plan d'action :** présente, pour la zone sélectionnée, le nombre d'actions par catégorie, par priorité et par état (en cours, hors délai...).



## GESTION DES ZONES ET DES TÂCHES

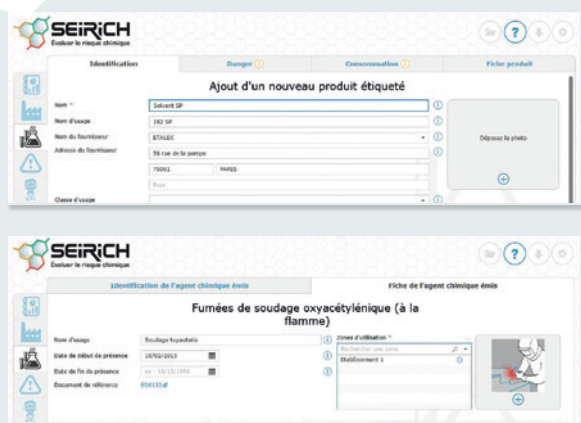


## ÉTAPE 1 DE LA DÉMARCHE D'ÉVALUATION

- ▶ Permet de créer différents niveaux de zones pour réaliser ses inventaires et ses évaluations de risques.
- ▶ **Trois niveaux de zones sont proposés :** « Établissement » correspondant au niveau le plus large de description, « Poste de travail » correspondant au niveau le plus fin et « Unité de travail » pour définir des niveaux de description intermédiaires.
- ▶ **Des tâches doivent être ajoutées obligatoirement aux postes de travail** pour pouvoir réaliser l'évaluation des risques résiduels.
- ▶ **Vous devez glisser/déposer les produits étiquetés et agents chimiques émis** dans chaque zone là où ils sont utilisés.



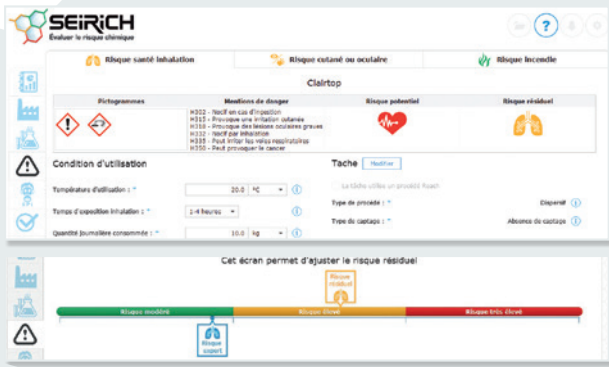
## GESTION DES PRODUITS ÉTIQUÉTÉS ET AGENTS CHIMIQUES ÉMIS



## ÉTAPE 2 DE LA DÉMARCHE D'ÉVALUATION

- ▶ **Ajout d'un produit étiqueté :** tout produit possédant une classification selon le CLP. Informations indispensables pour la hiérarchisation des risques potentiels: nom du produit, mentions de danger, quantité(s) annuelle(s) et zone(s).
- ▶ **Informations nécessaires à l'évaluation du risque résiduel :** données physico-chimiques.
- ▶ **Possibilité d'ajouter des champs personnalisables** pour renseigner des paramètres supplémentaires utiles pour l'entreprise (rubrique ICPE, tableau de maladie professionnelle, quantité stockée...).
- ▶ **Possibilité de saisir des informations de composition** de produit (substances).
- ▶ **Ajout d'un agent chimique émis lors d'activités spécifiques ou d'un produit non étiqueté :** certains agents chimiques dangereux peuvent être émis par des activités et ne font pas l'objet d'un étiquetage (exemple : fumées de soudage, poussières de bois...). Ne les oubliez pas !

## RISQUE RÉSIDUEL ET EXPERTISE



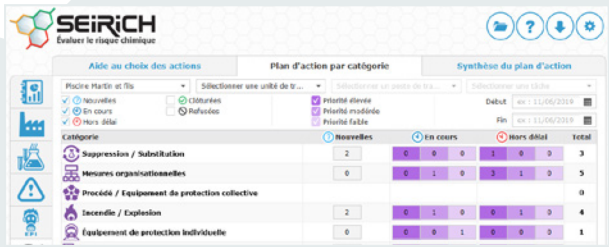
### ÉTAPE 3 DE LA DÉMARCHE D'ÉVALUATION

- ▶ Les risques résiduels Inhalation, Cutané/Oculaire, Incendie/Explosion d'un produit étiqueté ou d'un agent chimique émis s'évaluent obligatoirement pour une tâche donnée. Il est nécessaire de décrire les conditions d'utilisation des produits et de décrire leurs propriétés physico-chimiques. Une notice de poste reprenant l'ensemble des informations disponibles est éditable pour chaque situation de travail.
- ▶ **Expertise : Niveau 3 uniquement.** Permet de modifier le niveau de risque proposé par Seirich sur la base du jugement d'expert, avec justification obligatoire.

## RISQUE PONDÉRÉ PAR LES EPI

- ▶ Permet de prendre en compte le port d'EPI (protection respiratoire ou cutanée).
- ▶ Renseigner le type d'équipement pour la protection respiratoire.
- ▶ Répondre au questionnaire afin de valider l'évaluation du risque pondéré par les EPI.

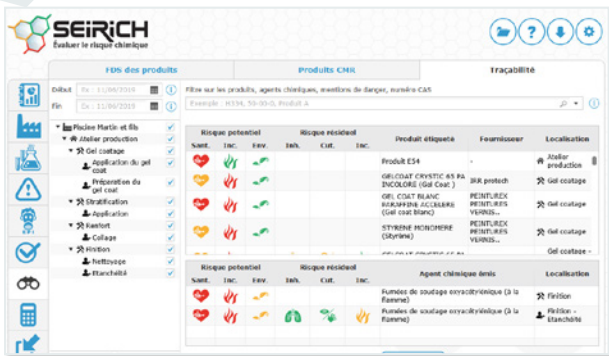
## PLAN D'ACTION



### ÉTAPE 4 DE LA DÉMARCHE D'ÉVALUATION

- ▶ Permet de gérer votre plan d'action de prévention, en les classant parmi les 11 catégories disponibles, pour améliorer les conditions de travail et la santé de vos salariés.
- ▶ Seirich vous propose automatiquement certaines actions de prévention à mettre en œuvre. Acceptez ou refusez les actions nouvelles, priorisez-les et donnez-vous un délai de réalisation en précisant les dates de début et de fin de l'action.
- ▶ Positionnez-vous sur chaque situation de travail évaluée et créez des actions dans les différentes catégories en vous basant sur les descriptifs y figurant.

## TRAÇABILITÉ ET EXPLOITATION DES DONNÉES



### FONCTIONNALITÉS SUPPLÉMENTAIRES

- ▶ **FDS des produits :** permet de lister les produits sans FDS ainsi que ceux dont la FDS est ancienne, pour la zone sélectionnée, et d'éditer un courrier type de demande de FDS à envoyer au fournisseur.
- ▶ **Produits CMR :** permet d'identifier, sur une période donnée et pour la zone sélectionnée, les produits étiquetés et agents chimiques émis cancérigènes, mutagènes et toxiques pour la reproduction (CMR), ainsi que les produits contenant des substances CMR.
- ▶ **Traçabilité :** permet de retrouver les produits étiquetés et agents chimiques émis utilisés ou les substances contenues dans les produits dans la zone sélectionnée sur une période donnée et d'assurer ainsi la traçabilité de ces produits et agents dans votre entreprise.

## OUTILS ET DOCUMENTS

- ▶ **Documents :** répertoire de documents pour vous aider dans votre démarche, notamment un fichier Excel vierge pour l'import d'une base produits déjà existante, l'aide en ligne complète en version imprimable et un document explicatif de la démarche d'évaluation du risque chimique dans Seirich.
- ▶ **Simulation :** permet d'évaluer l'impact sur les risques résiduels d'une modification des conditions d'utilisation d'un produit ou d'un projet de substitution de produit.
- ▶ **Outils :** outils de modélisation des expositions pour affiner/compléter les évaluations (uniquement au niveau 3).
- ▶ **Éditeur d'étiquettes :** permet de rééditer une étiquette pour un usage interne dans le cas d'un reconditionnement.

## IMPORTS ET EXPORTS

- ▶ **Import :** possibilité d'importer un inventaire préexistant en le formatant à partir du modèle Excel Seirich vierge et de fusionner deux inventaires afin de rassembler les informations (produits, agents chimiques, zones, évaluations...).
- ▶ **Exports :** possibilité d'exporter un inventaire complet au format Excel ou Seirich (.ser) ou uniquement la base de données des produits étiquetés (avec ou sans les documents joints). Possibilité de générer un inventaire complet en mode lecture seule (.serl) pour la consultation uniquement.